



# I SEMINÁRIO DE RESÍDUOS SÓLIDOS



**Prefeitura Municipal de Novo Hamburgo**

**Secretária do Meio Ambiente**



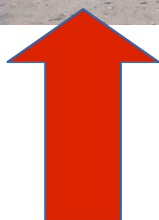


**Lixeira não  
organizada**

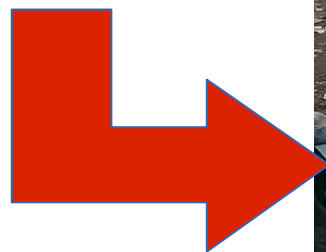
**Resíduos Sólidos  
Urbanos  
dispostos em  
locais irregulares**



Fonte fotos: SDS



**Pontos de disposição  
irregulares**



Fonte fotos: SDS



**Disposição irregular de resíduo em área de alagamento (arroio).**

**A disposição irregular de resíduos ainda é um dos fatores que mais contribuem para enchentes em residências fixadas em áreas de alagamento.**





## Galpão Unidade Roselândia



Fonte fotos: SDS





Fonte fotos: SDS

Esteiras de triagem na Unidade Roselândia



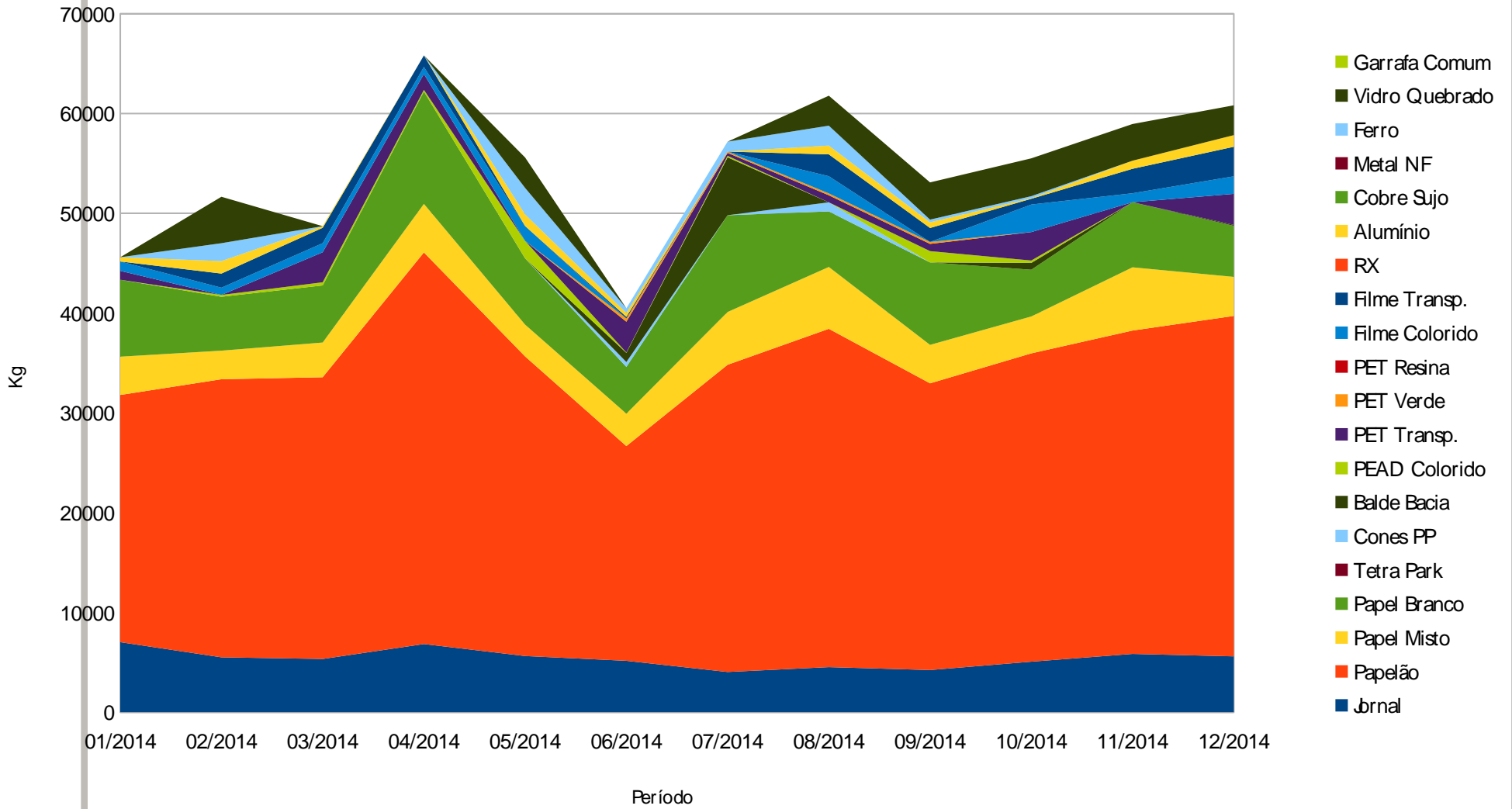


## Coleta Seletiva Solidária



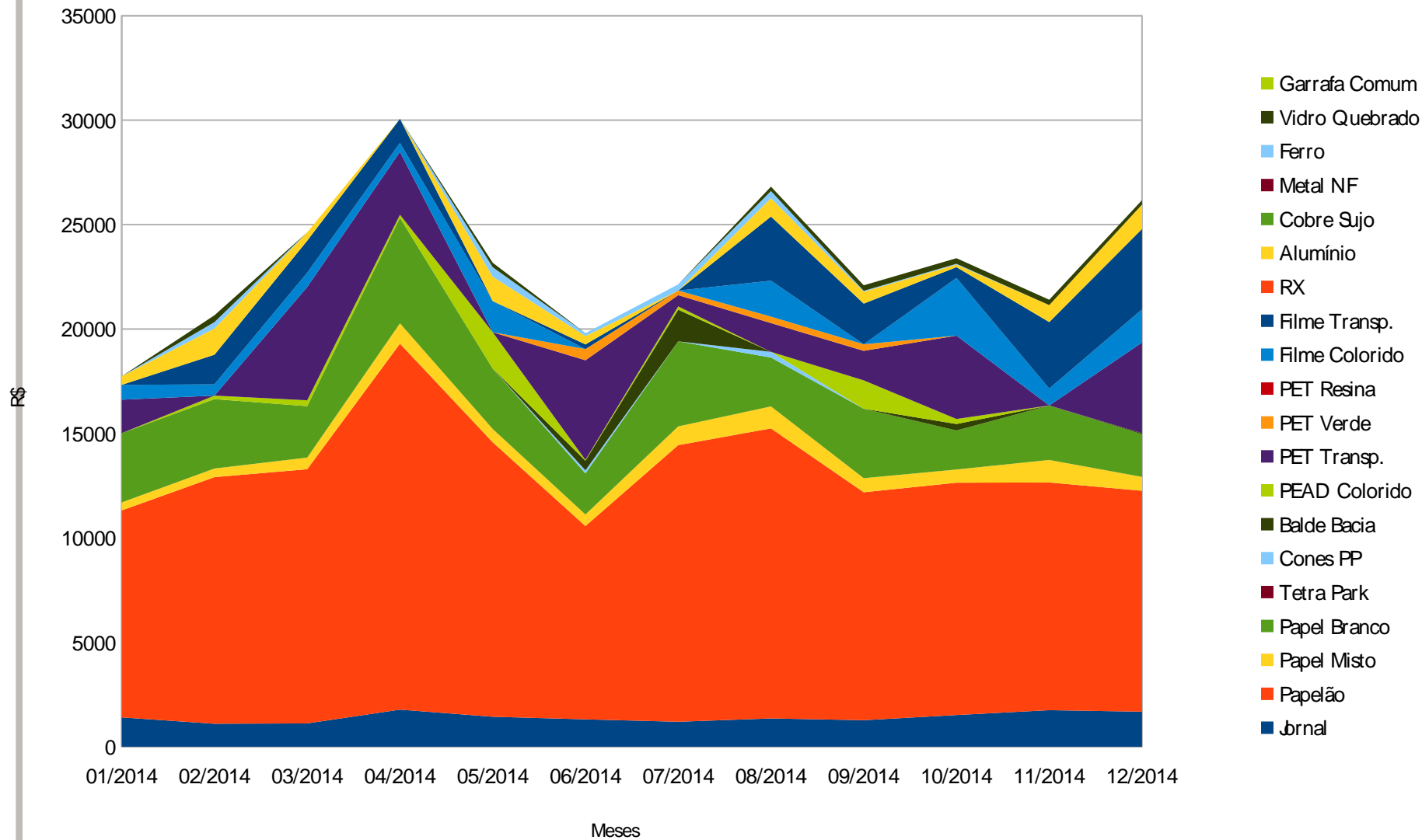
Fonte fotos: SDS

# QUANTIDADE DE RESÍDUOS COMERCIALIZADOS UCCS



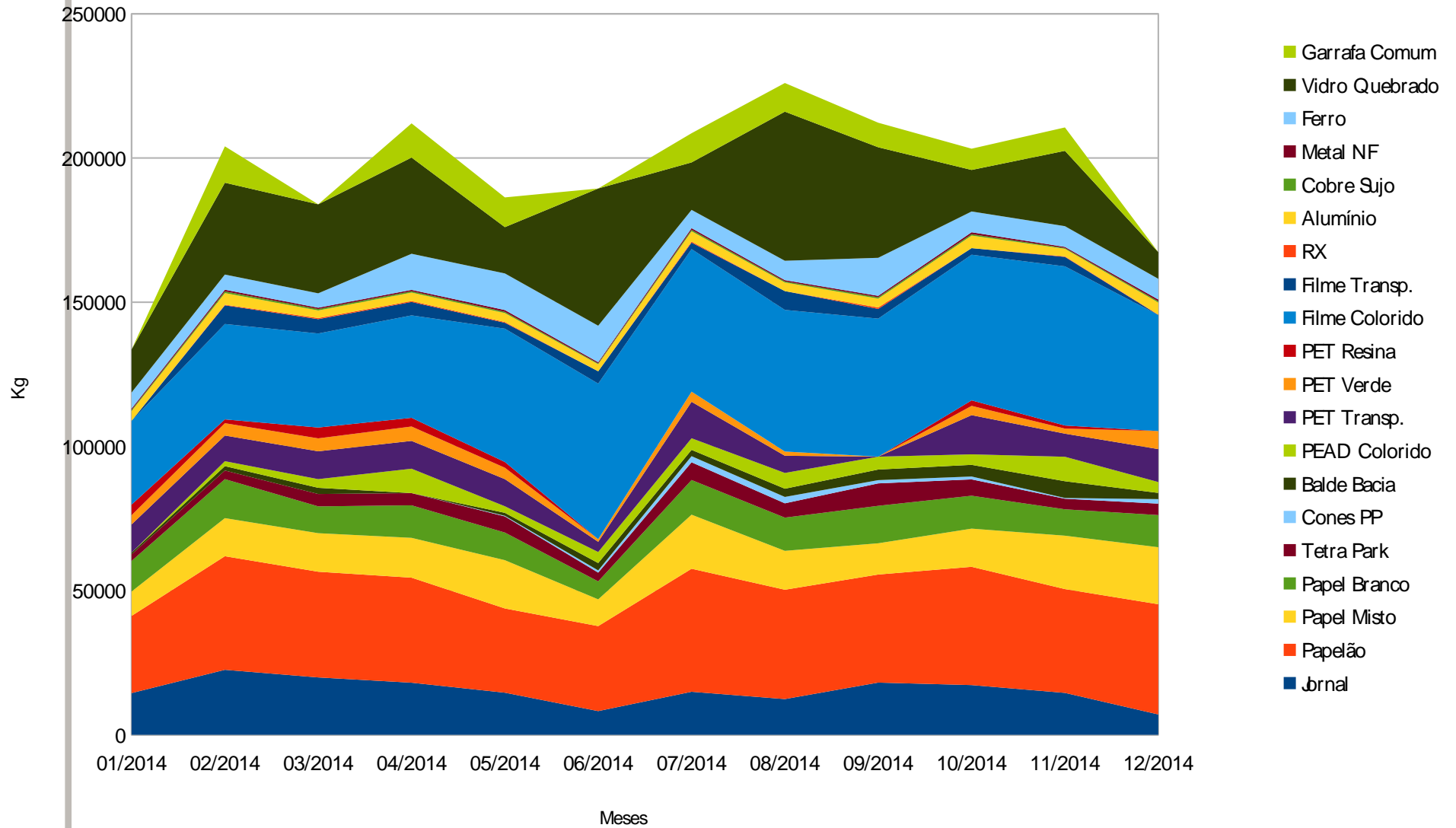
Unidade  
Centro

## COMPOSIÇÃO DA RECEITA DE COMERCIALIZAÇÃO UCCS



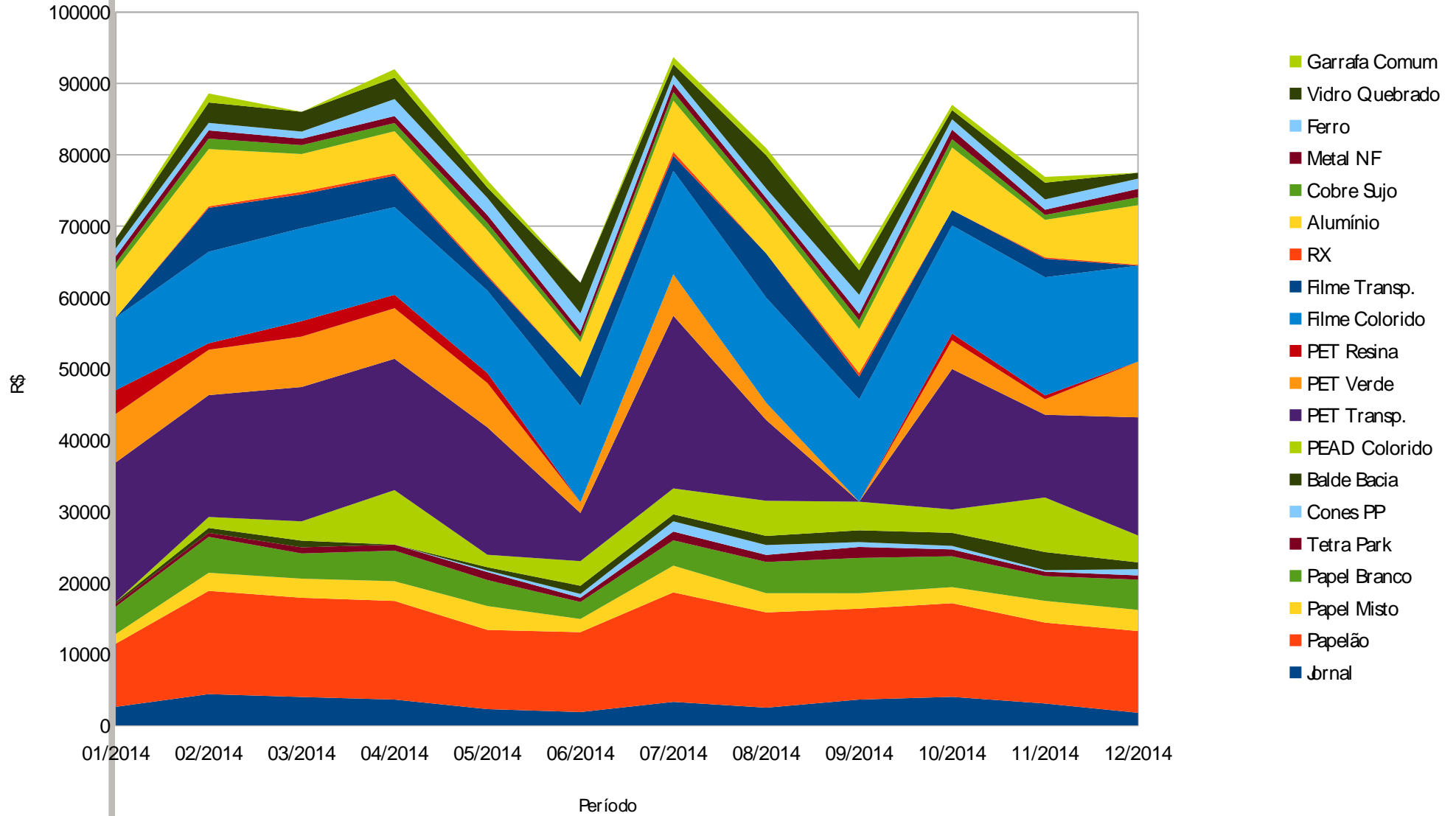
Unidade  
Centro

# QUANTIDADE DE RESÍDUOS COMERCIALIZADOS UTR



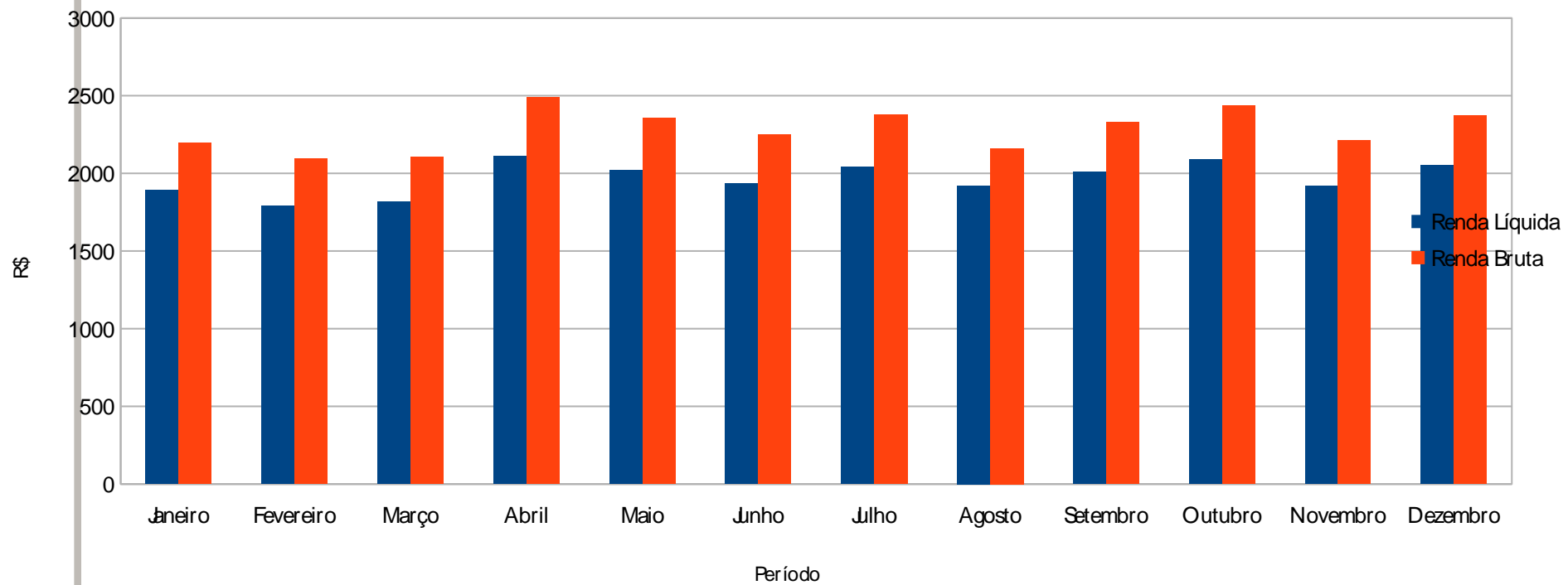
Unidade Roselândia

# COMPOSIÇÃO DA RECEITA DE COMERCIALIZAÇÃO



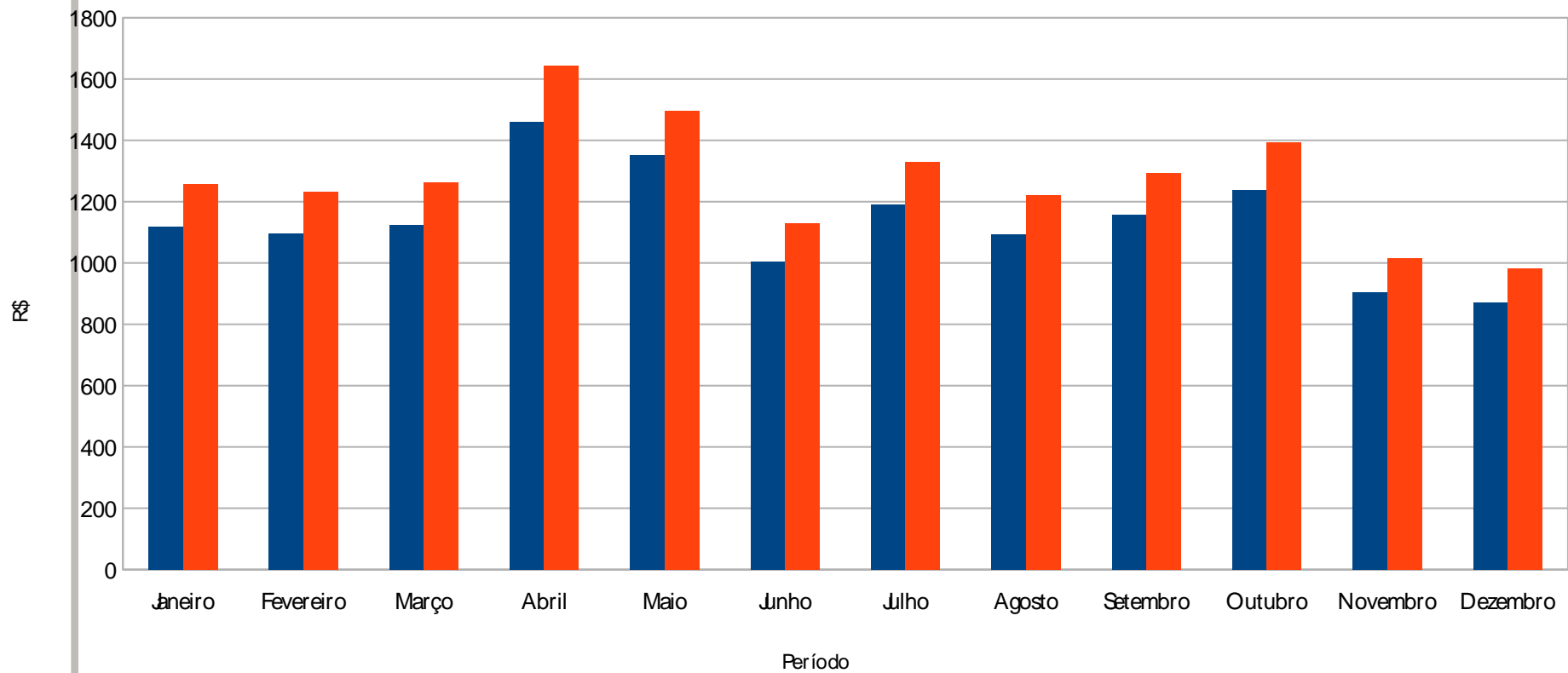
Unidade  
Reciclândia

# RENDA MENSAL MÉDIA UTR



Unidade  
Roselândia

## RENDA MENSAL MÉDIA UCCS



Unidade Centro

# Secretaria Municipal de Meio Ambiente

Eduardo Antônio Bonato

Secretário Municipal de Meio Ambiente  
Novo Hamburgo

[bonato@novohamburgo.rs.gov.br](mailto:bonato@novohamburgo.rs.gov.br)